

## L'Espace client retraite Humanis vous facilite la vie



### Pourquoi créer votre compte ?

L'Espace client retraite vous aide dans vos démarches et vous permet de gagner du temps en accédant à tous nos services en ligne.

Gratuit, disponible 7j/7 et 24h/24 en toute sécurité, depuis votre ordinateur, votre tablette ou votre smartphone, n'attendez plus pour vous connecter.

### Comment créer votre compte ?

1. Connectez-vous sur [humanis.com](http://humanis.com) et cliquez sur Espaces Clients/Particulier puis sur «RETRAITE».
2. Cliquez sur le bouton «Je crée un compte».
3. Laissez-vous guider en suivant les indications données.
4. Vous accédez immédiatement à votre Espace client.

### Besoin d'aide pour vous connecter ?

Appelez-le **0 811 91 97 97** Service 0,09 € / min  
+ prix appel

du lundi au vendredi de 8h30 à 17h30



Découvrez les services de l'Espace client retraite  
en vidéo sur [Humanis.com](http://Humanis.com)

## Contactez les conseillers Humanis

Pour toute question concernant votre  
carrière ou pour bénéficier d'un EIR



**0811 91 00 90** Service 0,06 € / min  
+ prix appel

du lundi au vendredi de 8h30 à 17h30



**inforetraite@humanis.com**

Pour tout complément d'information  
sur les Activités sociales Humanis



**N° Cristal 09 72 72 23 23**  
APPEL NON SURTAXE

du lundi au vendredi de 8h30 à 17h30

Retrouvez-nous aussi sur :

**humanis.com**

et sur

**essentiel-autonomie.humanis.com**



**Humanis Retraite Arrco** - Institution de retraite complémentaire  
régie par le Code de la Sécurité sociale, adhérente de l'ARRCO n° 509

**Humanis Retraite Agirc** - Institution de retraite complémentaire  
régie par le Code de la Sécurité sociale, adhérente de l'AGIRC n° 5

Les informations contenues dans le présent document ont un caractère  
purelement informatif et ne sauraient être assimilées à des conseils - février 2017

**Humanis**

Siège social : 29 boulevard Edgar Quinet - 75014 Paris



## Retraite complémentaire : les étapes clés



**Humanis**

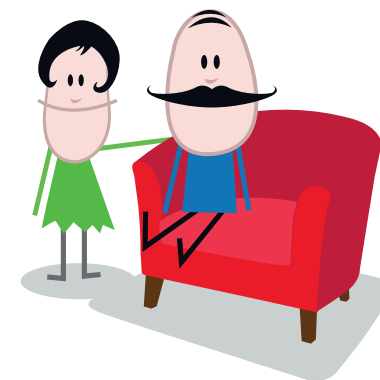
Protéger c'est s'engager  
[humanis.com](http://humanis.com)

● Préparez votre retraite

● Demandez votre retraite

● Bénéficiez des Activités  
sociales Humanis

**Humanis vous accompagne  
tout au long de  
votre parcours**



## Préparez votre retraite

Parce que bien préparer sa retraite, c'est s'informer, Humanis met à votre disposition un ensemble de services en ligne.



### Le point sur votre carrière

- Consultez votre **relevé actualisé de points (RAP)**. Il récapitule vos points Agirc et Arrco acquis tout au long de votre carrière.
- Consultez votre **relevé de situation individuelle (RIS)**. Il restitue les points et trimestres acquis dans l'ensemble des régimes de retraite.



Et aussi

### Bénéficiez gratuitement d'un Entretien Information Retraite (EIR)

Vous avez 45 ans ou plus ?

Humanis met à votre disposition ses **conseillers retraite** pour faire le point sur vos droits, vous informer sur le montant de votre future retraite et vous guider dans vos démarches.

### L'évaluation de votre retraite

- Dès 55 ans, consultez votre **estimation indicative globale (EIG)**. C'est votre RIS, enrichi d'une estimation de votre future retraite.
- Utilisez le **simulateur m@rel**. Il vous permet d'obtenir, en quelques clics, une simulation personnalisée du montant de votre future retraite.

## Demandez votre retraite

### L'ouverture de votre dossier

6 mois avant votre départ, faites votre demande de retraite :

- Par téléphone en contactant un conseiller CICAS\* au :  
**0 820 200 189** Service 0,09 € / min  
\* prix appel du lundi au vendredi de 8h30 à 18h
- Par courrier : Centre de Traitement CICAS Lille - TSA 53200  
59049 Lille cedex
- En téléchargeant le formulaire de demande de retraite dans votre Espace client sur **humanis.com**.

\* Centres d'Information, de Conseil et d'Accueil des Salariés

### Le suivi de votre dossier



Vous pouvez prendre rendez-vous avec un conseiller CICAS pour faire le point sur votre dossier.

Le CICAS transmet votre dossier à Humanis qui vérifie vos droits, demande les pièces complémentaires et calcule le montant de votre retraite.



Suivez le traitement de votre dossier dans votre Espace client sur **humanis.com**

### Le versement de votre retraite



Humanis vous adresse une notification de retraite.



Le versement de vos allocations intervient au début de chaque mois.

## Bénéficiez des Activités sociales Humanis



Nos équipes vous écoutent, vous conseillent et vous orientent en fonction de votre situation.

### Un accompagnement personnalisé

- **Handicap** : orientation vers les dispositifs et services proposant un soutien et/ou un accompagnement spécifique, recherche de solutions d'hébergement, aide aux aidants.
- **Perte d'autonomie d'un proche** :
  - Maintien à domicile : informations et aide à la recherche de solutions de maintien à domicile.
  - Départ en établissement : conseils dans la recherche de solutions de répit, informations sur les aides existantes, aide à la constitution de dossiers de candidature dans des établissements référencés par Humanis.
- **Deuil** : conseil sur les formalités administratives et le soutien psychologique (dispositifs individuel ou collectif).

#### **essentiel-autonomie.humanis.com**

Un site internet dédié à la perte d'autonomie et à la dépendance.

Premiers signes de fragilité, accident, retour d'hospitalisation, veuvage, départ du domicile, Essentiel Autonomie simplifie les démarches afin de trouver les bons interlocuteurs, du personnel compétent, des conseils mais aussi un appui psychologique.

Rendez-vous sur : **essentiel-autonomie.humanis.com**

ou contactez le : **09 72 72 72 20**

(du lundi au vendredi, de 9h à 17h30, appel au tarif local depuis un poste fixe)

### Un soutien financier\*

- **Aides personnalisées** exceptionnelles.
- **Scolarité** des enfants handicapés.
- **Habitat et maintien à domicile** pour les personnes âgées et pour les handicapés...

\* accordées sous certaines conditions, ces aides revêtent un caractère exceptionnel et sont complémentaires aux aides légales et extra-légales